

特殊車両通行許可申請をされている皆様へ

歩道橋塗装工事実施に伴う



高さ制限通行規制のお知らせ

平素皆様方には、日頃より道路行政に対して多大なる御理解、御協力を賜り厚く御礼申し上げます。歩道橋塗装工事期間中は、多大な御迷惑をお掛けしますが、御協力をお願いします。

- ・ 工事名 R 3 矢板出張所管内橋梁補修維持工事
- ・ 規制場所 一般国道4号 栃木県矢板市早川町 早川町歩道橋
- ・ 規制内容 高さ制限 (桁下4.2M)
上下車線及び右折車線の全てが対象です。
- ・ 期間 令和3年10月15日(金)～令和4年2月10日(木)
- ・ 時間 終日
- ・ 注意事項 規制箇所通行の際は、積載物の高さと状況確認をお願いします。
- ・ 発注者 国土交通省 宇都宮国道事務所 矢板出張所
電話 0287-44-0461
- ・ 施工者 株式会社 浜屋組 第2土木部
電話 0287-44-1286

位置図・写真



規制看板



桁下高4.2M

この先歩道橋工事
通行注意！

桁下4.2M



歩道橋塗装工事のお知らせ

◆はじめに

日頃より公共工事へのご理解・ご協力を頂きまして、厚くお礼申し上げます。
橋梁補修工事の実施についてお知らせいたします。
工事に当たっては、ご迷惑を最小限にとどめるよう細心の注意を払って行いますが、
工事に伴う騒音や振動、通行規制などご迷惑をお掛けする場合がございますので、
何卒、ご理解、ご協力を賜りますようお願いいたします。
なお、ご家族の皆様にも、本工事についてお伝え下さいますようお願いいたします。

◆工事の場所と日時について

工事件名： R3 矢板出張所管内橋梁補修維持工事

工事場所： 一般国道4号 矢板出張所管内 【矢板市早川町歩道橋地区】

予定工期： 令和3年10月15日 ~ 令和4年1月31日

作業時間： <昼間車線規制> 9:00~17:00予定
【足場設置撤去のみ交通規制実施】

◆工事の目的や効果などについて

歩道橋の塗装が著しく劣化している為、塗り替えを行って機能維持を図ります。

◆連絡先・お問合せ先

工事についてのご不明な点、お気づきの点やお問い合わせなどがございましたら、
ご連絡頂きますようお願いいたします。

Hamaya
施工者： (株) 浜屋組
電話番号 0287-44-1286
現場代理人 赤平 剛
監理技術者 木村 拓義

発注者： 国土交通省 関東地方整備局 宇都宮国道事務所 矢板出張所
電話番号 0287-44-0461

◆工事による影響などについて

工事期間中、歩道橋が全面通行止となります。
一部作業実施の際、交通規制（車線規制）を行いますので、ご協力をお願い申し上げます。
歩道橋桁下について、4.2Mの高さ制限を行います。

◆工事箇所の案内

位置図



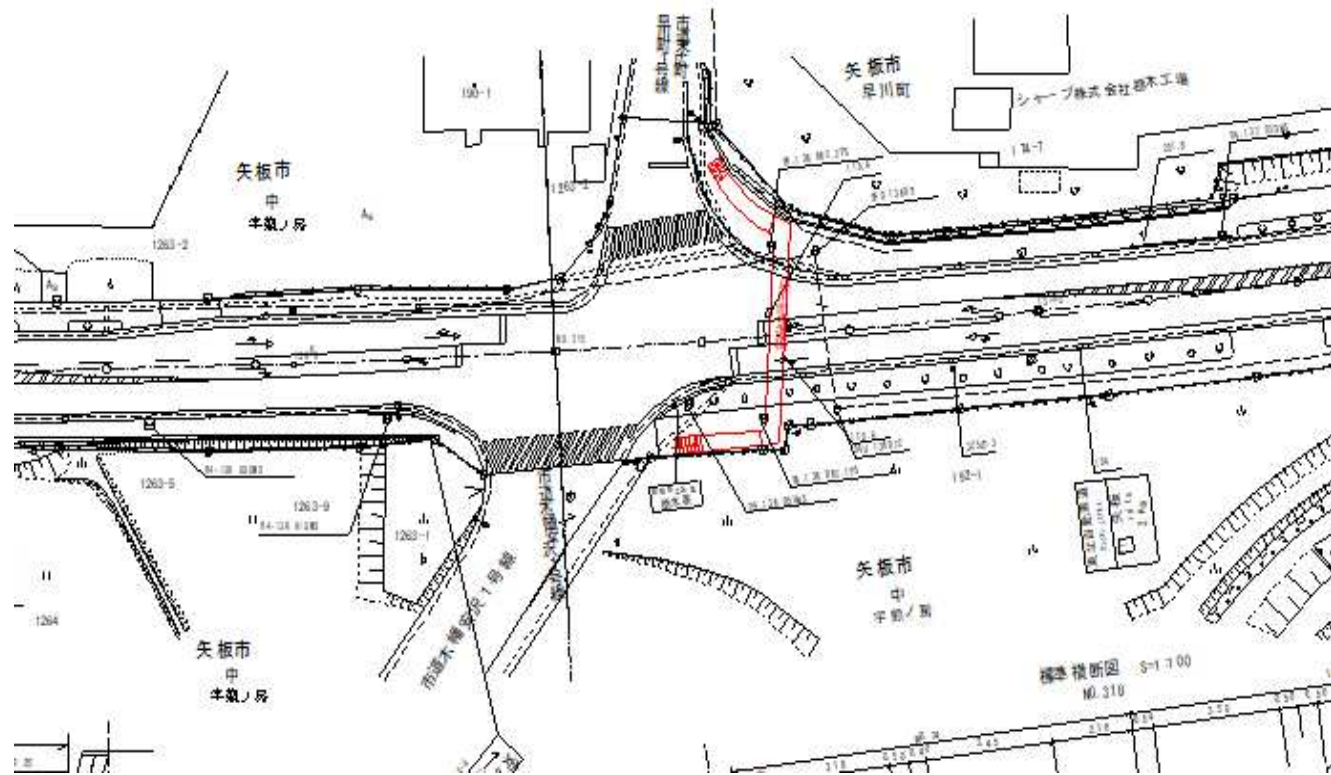
写真



◆平面図・迂回路図

裏面をご覧ください。

施工箇所平面図



交差点内に4号を渡る横断歩道がありません。

施工内容及びフロー

- ①保安施設設置・歩道橋通行止
- ②足場（密閉型）の設置 昼間1車線規制実施
- ③ケレン（旧塗膜除去）
- ④塗装
- ⑤足場（密閉型）の撤去 昼間1車線規制実施
- ⑥歩道橋交通解放



国道4号早川町歩道橋通行止め時横断歩行者迂回路図

★ 歩道橋通行止め迂回路案内看板



交差点内に横断歩道が無い為、800M北側の交差点内横断歩道を迂回路となります。